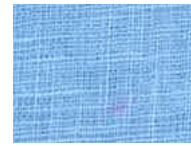




Colori:



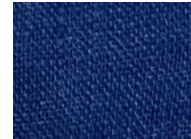
001
White



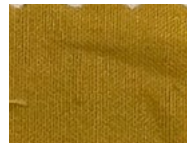
643
Vista Blue



109
Plaza Taupe



661
Monaco Blue



175
Mustard gold



687
Dress Blue



203
Umber



765
Military Green



247
Dark Brown



776
Bronze Green

CAMICIA COREANA IN MISTO LINO COTONE TINTA UNITA

Modello: **T245A-1251A**

Vestibilità: **Regular Fit**

Composizione: **55%Lino 45%Cotone**

Tecnologia: **LINO & COTONE** 

Descrizione:

Camicia uomo dalla vestibilità regolare con maniche lunghe e collo alla coreana. All'interno della manica c'è un comodo laccio con asola che permette di arrotolarla e bloccarla. Camicia modello in tinta unita di colore con tessuto tinto in capo e realizzato in lino misto a cotone: la camicia ideale per le serate estive.