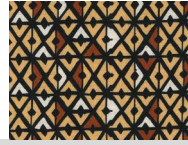




Colori:



C064
Beige and brown



G149
Blue



G150
Bluette



G151
Navy

CAMICIA SLIM FIT IN POPELINE CON COLLO FRANCESE

Modello: **T206B-1246A**

Vestibilità: **Slim Fit**

Composizione: **97%Cotone 3%Elastan**

Tecnologia:

Descrizione:

Camicia a manica lunga da uomo con vestibilità slim. Modello con chiusura centrale a bottoni, bottoni sui polsini e collo alla francese. Realizzata in tessuto stretch elasticizzato in fantasie stampate o tinta unita. La camicia ideale per un look casual.