



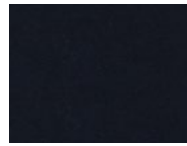
Colori:



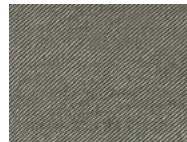
41E
Pink



90K
Blue white



91K
Blue



C95
Brown

GIACCA CAMICIA MANICA LUNGA TESSUTO DIAGONALE

Modello: **411E-1258X**

Vestibilità: **Comfort Fit**

Composizione: **100% Cotone**

Tecnologia:

Descrizione:

Giacca camicia in morbido e caldo tessuto costruzione diagonale. Modello dalla vestibilità morbida con colletto, chiusura centrale, tasche frontali con chiusura a bottoni e bottoni a fondo manica. Fantasia tinto in filo, per un look impeccabile anche nelle giornate fredde.